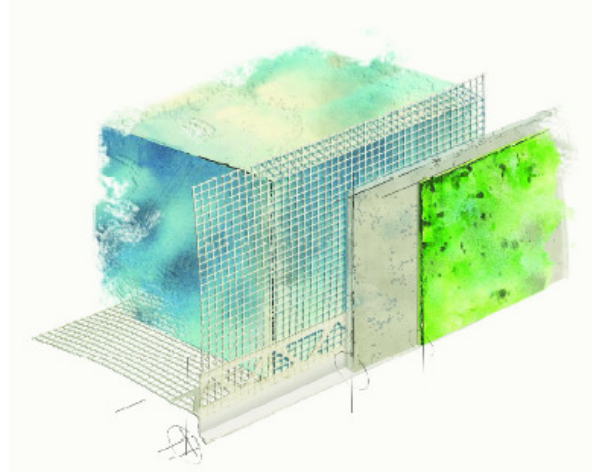


# DEKORPLUS

## TROPFKANTENPROFIL



### Technische Daten:

Grundform Gewebewinkel  
Profillängen 2,5 m  
Gewebebreite 12,5 cm x 12,5 cm  
Putzdicken 6 mm  
Verpackungseinheit 10 Stück im Karton  
Verpackungsinhalt 25 m

### Anwendung:

Das Tropfkantenprofil dient einem exakten und stabilen Putzabschluss mit Tropfkante an Rollladenkästen, Balkonunterseiten, Fensterstürzen, profillosen Sockelabschlüssen etc. Durch seine gelochte und geriffelte Ausführung und den beidseitigen Gewebestreifen wird eine sehr gute Verbindung mit dem Putz erreicht und eine Rissbildung in diesem Bereich weitestgehend minimiert.

### Produktausstattung:

Das Tropfkantenprofil wird aus UV- und witterungsbeständigem, schlagzähem Hart – PVC hergestellt. Das Gewebe des Tropfkantenprofils besteht aus einem alkalibeständigem und verschiebefestem Glasfasergewebe mit einem Flächengewicht von 160 g/m<sup>2</sup>.

### Wichtige Hinweise:

Kühl und trocken lagern  
Transport und Lagerung liegend

Diese Angaben in dieser Druckschrift basieren auf unseren derzeitigen Kenntnissen und Erfahrungen. Eine Garantie bestimmter Eigenschaften oder der Eignung des Produkts für einen konkreten Einsatzzweck kann aus unseren Angaben nicht abgeleitet werden. Alle hierin vorliegenden Beschreibungen, Zeichnungen, Fotografien, Daten, Verhältnisse, Gewicht u.ä. können sich ohne Vorankündigung ändern und stellen nicht die vertraglich vereinbarte Beschaffenheit des Produktes dar.