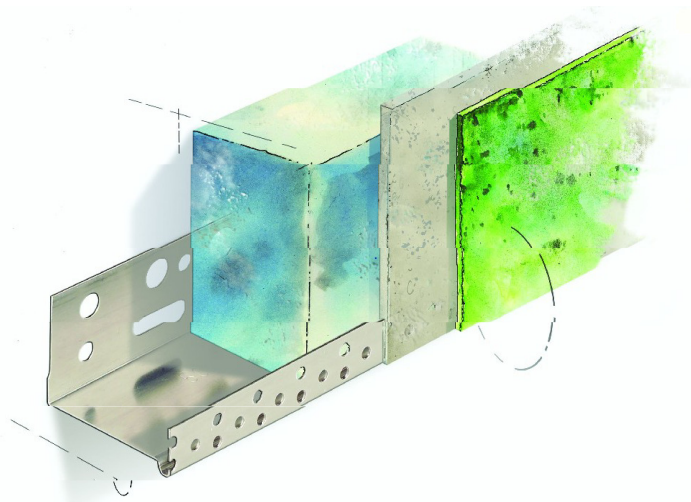


DEKORPLUS

Sockelschiene ALU



Technische Daten:

Grundform	U - Profil
Profil­längen	2,50 m
Verpackungseinheit	10 bzw. 20 Stäbe je nach Profilgröße
Profil­größen in mm	30,40,50,60,80,100,120,140,160,180,200,220,240

Anwendung:

Sockelprofile werden vorwiegend bei WDV – Systemen als unterer Abschluss für die Dämmstoffplatten verwendet. Das Sockelprofil wird flucht- und lotgerecht mit verschiedenen Schrauben und Dübeln im Sockelbereich der Fassade befestigt.

Produktbeschreibung:

Das Sockelprofil ist ein aus blanken Aluminium gefertigtes, durchgehendes gelochtes Bauprofil für unterschiedliche Dämmstoffplatten. Der Befestigungsschenkel mit Längs- und Querlochung ermöglicht eine optimale Ausrichtung und Montage der Sockelprofile

Wichtige Hinweise:

Kühl und trocken lagern
Transport und Lagerung liegend

Diese Angaben in dieser Druckschrift basieren auf unseren derzeitigen Kenntnissen und Erfahrungen. Eine Garantie bestimmter Eigenschaften oder der Eignung des Produkts für einen konkreten Einsatzzweck kann aus unseren Angaben nicht abgeleitet werden. Alle hierin vorliegenden Beschreibungen, Zeichnungen, Fotografien, Daten, Verhältnisse, Gewicht u.ä. können sich ohne Vorankündigung ändern und stellen nicht die vertraglich vereinbarte Beschaffenheit des Produktes dar.