

Schraubdübel STR – U

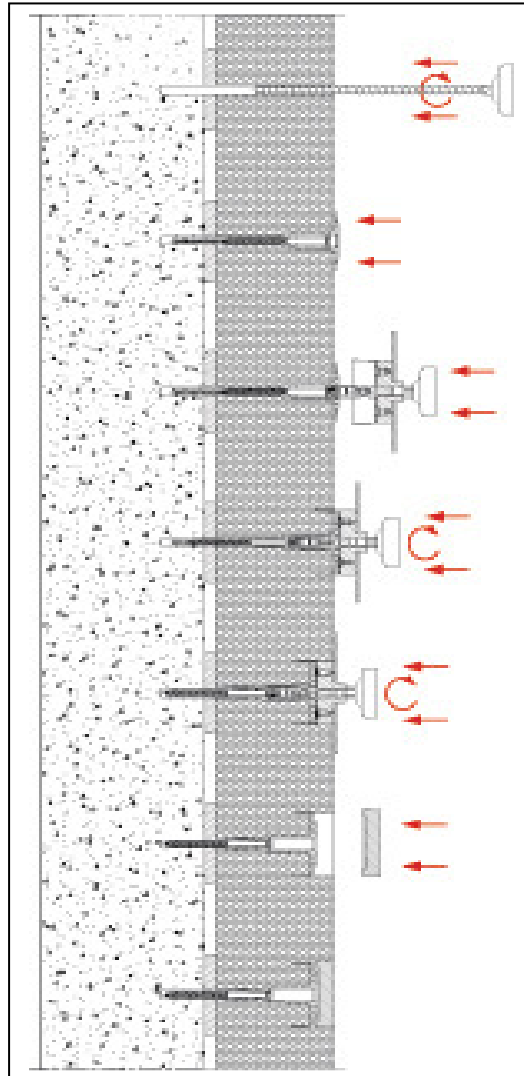
Beschreibung:

Schraubdübel zur Anwendung für Mauerwerk oder Beton

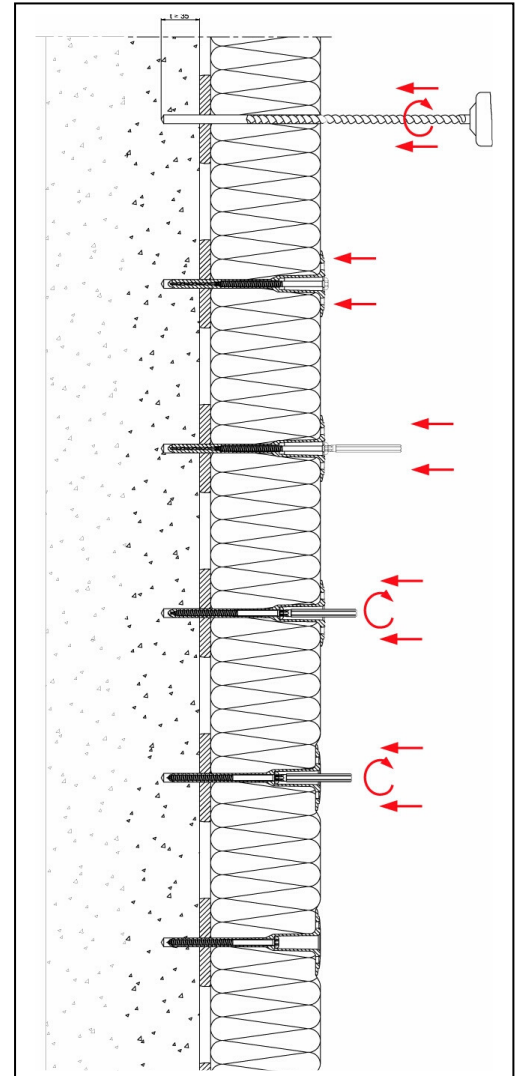
Anwendung:

Zur zusätzlichen mechanischen Befestigung bei nicht ausreichend tragenden Untergründen. Entweder als versenkter Dübel in Kombination mit STR – Rondelle oder zur oberflächenbündigen Einbau in Kombination mit STR Stopfen.

Versenkte Montage



Oberflächenbündige Montage



TECHNISCHE DATEN:

Dübeldurchmesser:

8mm

Tellerdurchmesser:

60mm

Bohrlochtiefe, versenkt:

50mm / (90mm)

Bohrlochtiefe, bündig:

35mm / (75mm)

Verankerungstiefe:

35mm / (65mm)

Nutzungskategorie:

A, B, C, D / E

Lieferprogramm:

Bezeichnung / Länge	Kategorie A-D		Kategorie E	
	Neubau ²	Altbau ³	Neubau ²	Altbau ³
STR-U 115	80	60		
STR-U 135	100	80	60	
STR-U 155	120	100	80	60
STR-U 175	140	120	100	80
STR-U 195	160	140	120	100
STR-U 215	180	160	140	120
STR-U 235	200	180	160	140
STR-U 255	220	200	180	160
STR-U 275	240	220	200	180
STR-U 295	260	240	220	200
STR-U 315	280	260	240	220
STR-U 335	300	280	260	240
STR-U 355	320	300	280	260
STR-U 375	340	320	300	280
STR-U 395	360	340	320	300
STR-U 415	380	360	340	320
STR-U 435	400	380	360	340
STR-U 455	420	400	380	360

²: 10mm Kleber

³: 10mm Kleber und 20mm Altputz

Diese Angaben in dieser Druckschrift basieren auf unseren derzeitigen Kenntnissen und Erfahrungen. Eine Garantie bestimmter Eigenschaften oder der Eignung des Produkts für einen konkreten Einsatzzweck kann aus unseren Angaben nicht abgeleitet werden. Alle hierin vorliegenden Beschreibungen, Zeichnungen, Fotografien, Daten, Verhältnisse, Gewicht u.ä. können sich ohne Vorankündigung ändern und stellen nicht die vertraglich vereinbarte Beschaffenheit des Produktes dar.