

Schraubdübel STR – H

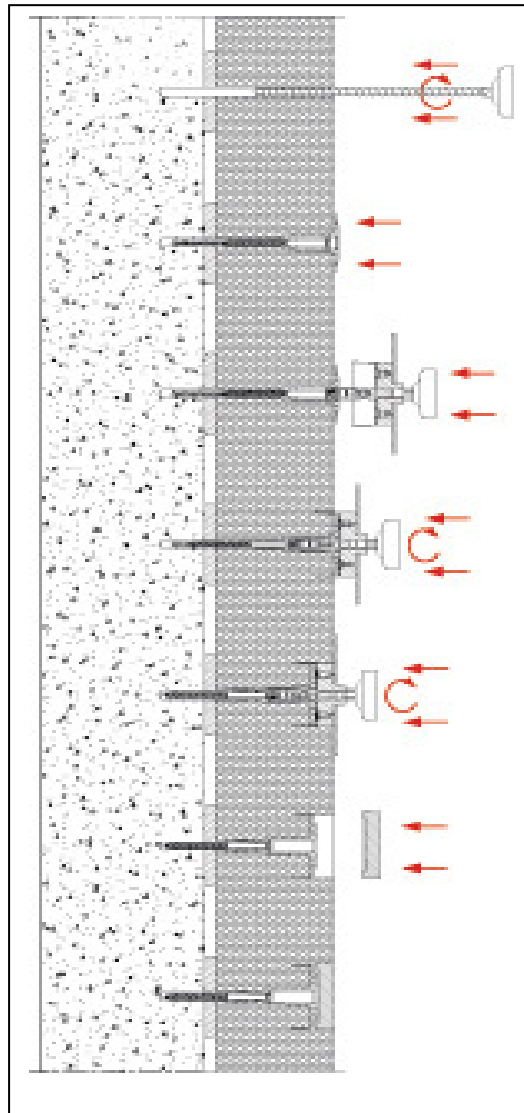
Beschreibung:

Schraubdübel zur Anwendung für Holz und Metalluntergründe (Bleche bis 0,75mm)

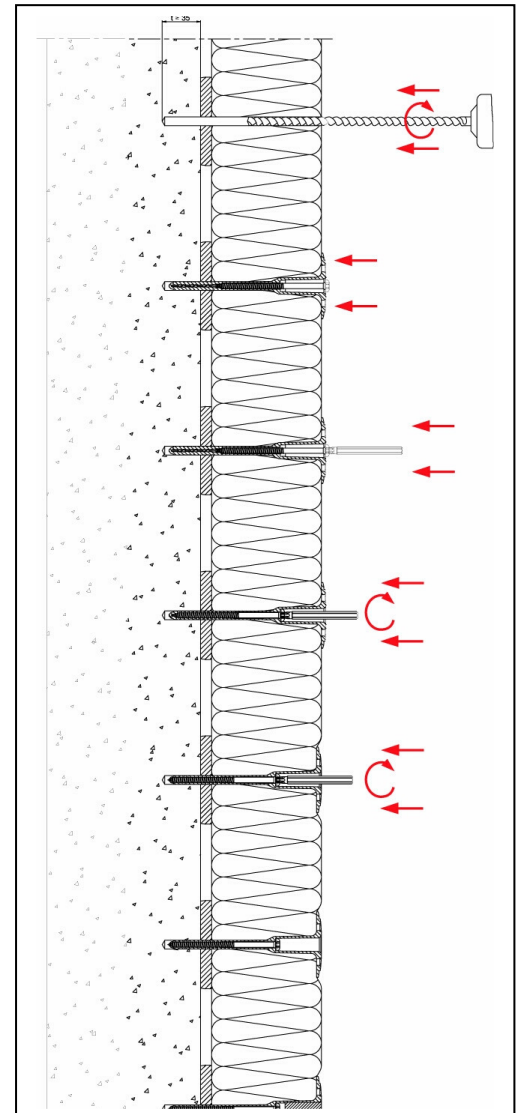
Anwendung:

Zur zusätzlichen mechanischen Befestigung bei nicht ausreichend tragenden Untergründen. Entweder als versenkter Dübel in Kombination mit STR – Rondelle oder zur oberflächenbündigen Einbau in Kombination mit STR Stopfen.

Versenkte Montage



Oberflächenbündige Montage



TECHNISCHE DATEN:

Schraubendurchmesser:

6mm

Tellerdurchmesser:

60mm

Einschraubtiefe:

30mm – 40 mm

Empfohlene

Gebrauchslastklassen:

Holzfaserplatten (Dicke \geq 17,0mm)	0,25 kn
Spanplatten (Dicke \geq 13,0mm)	0,25 kn
Gipsfaserplatten (Dicke \geq 12,5mm)	0,15 kn
OSB-Platten (Dicke \geq 16,0mm)	0,25 kn
Massivholzplatten (Dicke \geq 27mm)	0,25 kn

Die empfohlenen Gebrauchslastklassen wurden unter der Annahme des Sicherheitsfaktors 3 ermittelt. Sie können objektabhängig schwanken.

Lieferprogramm:

Bezeichnung / Länge	Vertiefter Einbau		Oberflächenbündig	
	Neubau ²	Altbau ³	Neubau ²	Altbau ³
STR-H 080	-	-	40	-
STR-H 100	-	-	60	40
STR-H 120	80	-	80	60
STR-H 140	100	80	100	80
STR-H 160	120	100	120	100
STR-H 180	140	120	140	120
STR-H 200	160	140	160	140
STR-H 220	180	160	180	160
STR-H 240	200	180	200	180
STR-H 260	220	200	220	200
STR-H 280	240	220	240	220
STR-H 300	260	240	260	240

²: 10mm Kleber

³: 10mm Kleber und 20mm Altputz

Immer in Kombination mit STR Rondellen oder beiliegenden Stopfen.

Diese Angaben in dieser Druckschrift basieren auf unseren derzeitigen Kenntnissen und Erfahrungen. Eine Garantie bestimmter Eigenschaften oder der Eignung des Produkts für einen konkreten Einsatzzweck kann aus unseren Angaben nicht abgeleitet werden. Alle hierin vorliegenden Beschreibungen, Zeichnungen, Fotografien, Daten, Verhältnisse, Gewicht u.ä. können sich ohne Vorankündigung ändern und stellen nicht die vertraglich vereinbarte Beschaffenheit des Produktes dar.